

TREBBE

ONTWIKKELT EN BOUWT



Samen bouwen aan geluk

Bouwstroom Oost - Gestapelde woningen

Trebbe HoogWonen



Inleiding

Wij halen alles uit de kast

Woningtekorten die alleen maar groter worden, schaarse grond, stijgende bouwkosten: de uitdagingen waar we voor staan liegen er niet om.

Trebbe heeft de kennis en ervaring in huis, om een passende invulling te kunnen geven aan jullie vraagstuk.

Doordat we op basis van concepten werken kennen we een korte doorlooptijd en kunnen we de financiële haalbaarheid snel in kaart brengen. Samen met onze co-makers zorgen we voor een voorspelbaar proces, waarbij we het belang van jullie en de bewoner voorop zetten.

In dit boek geven we jullie een kijkje in ons portfolio voor de appartementen Bouwstroom Oost. Een breed scala aan projecten, maar ook aan opdrachtgevers. En daar zijn we trots op!

Wij horen graag wat wij voor jullie kunnen betekenen!

Namens alle Trebbe-collega's

Hein Trebbe sr.



Inhoudsopgave

Aangenaam, wij zijn Trebbe

Familiebedrijf, solide, wendbaar en klaar voor de toekomst

p. 4

Over HoogWonen

Conceptuele nieuwbouw appartementen

p. 6

Portfolio

Kerncompetentie A+B

p. 8/31

Selectie criterium A+B

p. 8/31

Selectie criterium C

p. 32+37



Wij zijn Trebbe

Wij zijn Trebbe. Een familiebedrijf dat ontwikkelt en bouwt. Al meer dan 110 jaar solide en wendbaar. En dat blijven we. Bovendien staan we stevig in de realiteit van nu en straks. We weten wat er speelt in onze branche en de maatschappij, volgen dat op de voet en passen ons daar op aan. Zo is Trebbe door de jaren heen een stabiel merk gebleven.

Continuïteit & gestage groei

Degelijk ondernemen hebben wij hoog in het vaandel staan. Continuïteit komt op de eerste plaats, gestage groei op de tweede. Daarmee floreren wij in goede tijden en blijven we overeind als onze branche in zwaar weer zit.

Samen bouwen aan geluk

Wij bouwen samen aan geluk door het ontwikkelen en bouwen van duurzame en gezonde leefomgevingen. Of je nu klant, co-maker of leverancier bent; wij werken en vernieuwen graag samen en staan naast je als betrokken partner. We zetten in op langdurige samenwerkingen en werkplezier. Daarbij houden we van de menselijke maat. Samen maken we het! En zit het even tegen? Dan lossen we het samen op.

Op naar de toekomst

De toekomst is spannend, maar gaan we vol vertrouwen en met een gezonde portie realiteitszin tegemoet. We volgen wat er om ons heen gebeurt en zien we kansen dan pakken we die vast. Veranderingen moedigen we aan. Behalve als het om onze cultuur gaat; die houden we graag zoals die is. Met een nuchtere kwinkslag en hart voor mensen, ons bedrijf en de branche. Dat is typisch Trebbe, dat is de kracht van Trebbe.

Onze kernwaarden

Onze missie is Samen bouwen aan geluk. Dat doen we vanuit onze visie 'Samenwerken is de rode draad voor ons denken en doen. En wij hebben aandacht. Aandacht voor de aarde, de maatschappij, de mens en de continuïteit. Deze vier pijlers vormen samen het meervoudig waardemodel en vormt ons kompas en handelingskader, voor de keuzes die we maken. Alleen dan bouwen we samen aan geluk.' Wij werken vanuit vier kernwaarden:

- Betrokken
- Ondernemend
- Betrouwbaar
- Samenwerkend

Deze waarden vind je terug bij iedereen die bij Trebbe werkt en in alles wat we doen.

Samenwerkers in hart en nieren

Wij zijn samenwerkers in hart en nieren. Wij geloven dat we samen verder komen, samen tot betere oplossingen komen. En zit het even tegen? Dan lossen we het samen op. Samen maken we het.



Trebbe HoogWonen

Onder andere deze opdrachtgevers gingen jullie voor



BPD | Goedestede | 21 appartementen, Almere



Trivire, 30 appartementen, Dordrecht



BPD, 42 appartementen, Oldenzaal



BPD | Trebbe, 73 appartementen, Almere



SWZ, 27 appartementen, Zwolle



Domijn | Trebbe, 12 portiekwoningen, Enschede

Marcel Grootenboer, De Alliantie:

"Trebbe is een familiebedrijf waarmee wij al jaren zaken doen. Kennis van zaken, ondernemerschap en de lange termijn relatie staan hierbij centraal. Deze waarden en de cultuur binnen Trebbe maken het bedrijf bij ons tot een partner die breed in de organisatie gedragen wordt."



Bohemen | Eigen Haard, 44 appartementen, Aalsmeer



GoedeStede, 41 appartementen, Almere



De Alliantie, 78 appartementen, Almere



Alles op een rijtje

Kerncompetentie A+B

Selectie criterium A+B

Kerncompetentie A+B & selectie criterium A

Referentieproject galerij PMC6	Referentieproject galerij PMC7	Referentieproject galerij PMC8
Homerushof, Almere Puntenburgerlaan, Amersfoort	Valerius, Zwolle 30 appartementen, Dordrecht	Extravert, Almere
Referentieproject corridor PMC6	Referentieproject corridor PMC7	Referentieproject corridor PMC8
Duinrijk, Almere Nieuw Fenne, Enschede	Laurierhof, Aalsmeer De Stripmaker, Almere	De Graven Es, Oldenzaal Coninxpoort, Lelystad

Selectie criterium B

Referentieprojecten
Extravert, Almere Coninxpoort, Lelystad De Graven Es, Oldenzaal



Homerushof Almere - PMC6 galerij



Homerushof is een compact appartementencomplex dat plaats biedt aan 41 (zorg)woningen met een gemeenschappelijke huiskamer. De appartementen zijn kleiner dan 50 m². Homerushof krijgt een gemeenschappelijk binnenhof. Homerushof is een unieke beschermd wonen locatie voor (jong) volwassenen. GoedeStede verhuurt het gebouw aan zorginstelling Pi-groep voor jongeren die niet alleen zelfstandig kunnen wonen.



GoedeStede



Almere
Najadenstraat/Homerushof



41 appartementen



PMC6, Galerij



December 2022



Aandeel 100%



Kerncompetentie A+B
Selectiecriteria A



Duurzaamheid is in Almere een belangrijk thema. De gemeente heeft de ambitie om als stad in 2022 energieneutraal te zijn. De nieuwbouw waaronder het nieuwe Homerushof is daarbij een belangrijk onderdeel. Daarom geldt voor Homerushof - en heel Almere Poort - een aansluitplicht op stadsverwarming. Verder daagt de gemeente uit om een zo duurzaam mogelijk gebouw te ontwikkelen. Dit laat zich bij Homerushof onder meer vertalen naar:

- Duurzame opwekking door zonnepanelen op het dak
- Afvalreductie en -scheiding gedurende de bouw
- Toepassing van hout met FSC-keurmerk



Puntenburgerlaan Amersfoort - PMC6 galerij



Portaal



Amersfoort
Drentsestraat



53 appartementen



PMC6, Galerij



Februari 2021



Aandeel 100%



Kerncompetentie A+B
Selectie criterium A

*Dorine Lommen, manager volkshuisvesting bij Portaal:
"Met dit nieuwe appartementencomplex bieden we een mooie toevoeging van 53 duurzame woningen in het Soesterkwartier. Het is een mooie woonplek die aansluit bij de behoeften van jonge mensen, op loopafstand van het centrum en station, en met een betaalbare huurprijs. Portaal geeft hiermee invulling aan de wens van de gemeente Amersfoort om juist voor starters op de woningmarkt te bouwen."*



Aan de Puntenburgerlaan in het Soesterkwartier in Amersfoort sloopt Trebbe, in opdracht van Portaal, een voormalig kantoorpand om er vervolgens een nieuw, toekomstbestendig appartementencomplex te realiseren. Het appartementencomplex is ontworpen door architectenbureau AC&P. Gezamenlijk hebben AC&P en Trebbe het bestaande ontwerp verder geoptimaliseerd en passend gemaakt binnen het concept Trebbe HoogWonen.

Het gebouw biedt plaats aan 53 sociale huurappartementen. De tweekamerappartementen hebben een oppervlak van circa 45m², zijn energiezuinig, volledig elektrisch en bij uitstek aantrekkelijk voor starters. De realisatie van dit gebouw in de wijk Soesterkwartier geeft invulling aan de verdere versterking van de woonfuncties in dit gebied én beantwoordt aan de toenemende vraag naar sociale huurappartementen in Amersfoort.

Valerius Zwolle - PMC7 galerij



SWZ



Zwolle
Schubertstraat



27 appartementen



PMC7, Galerij



November 2021



Aandeel 100%



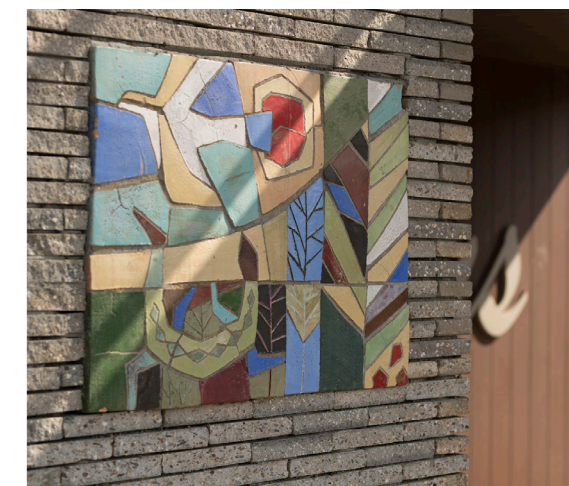
Kerncompetentie A
Selectiecriteria A

In Zwolle heeft Trebbe 27 sociale huurappartementen voor woningcorporatie SWZ ontwikkeld en gebouwd. Het gebouw is ontworpen op basis van het HoogWonen concept van Trebbe gecombineerd met een circulair sausje: zo worden de stoeptegels die voorheen op het schoolplein lagen, gebroken en verwerkt in de plint van het appartementencomplex. De hoofdentree wordt bekleed met gebruikte houten latten. De keuken, badkamer en het toilet worden gerealiseerd met circulaire producten. Ook aan de energiezuinigheid van het gebouw en de appartementen is gedacht. Er is een warmtepomp en bewoners koken elektrisch.

Een aanwinst voor Zwolle, vindt Monique Boeijen, directeur-bestuurder SWZ. "Met de bouw van deze appartementen krijgt Zwolle er weer meer betaalbare huurwoningen bij. Duurzame, toekomstbestendige bouw is voor SWZ belangrijk. Trebbe had hiervoor het beste ontwerp."



Wouter Huuskes, directeur Trebbe: "Dit appartementencomplex is een mooie duurzame toevoeging aan Zwolle. Het laat ook zien dat de beste weg naar duurzaamheid en circulariteit stap voor stap genomen moet worden, met een ambitieuze opdrachtgever voorop."



30 appartementen Dordrecht - PMC7 galerij



Trivire



Dordrecht
Oude Krispijn



30 appartementen



PMC7, Galerij



December 2021



Aandeel 100%



Kerncompetentie A
Selectiecriteria A

In de zijstraten van de Patersweg in Krispijn Dordrecht nam Trebbe in opdracht van woningcorporatie Trivire de ontwikkeling en realisatie van 30 appartementen en 18 eengezinswoningen, bestemd voor de sociale huur, op zich.

De appartementen zijn gehuisvest in één appartementencomplex dat bestaat uit drie lagen. Ieder appartement heeft twee slaapkamers, een eigen buitenruimte en is bereikbaar via de lift.

De woningen hebben drie woonlagen, een voor- en achtertuin. De woningen hebben drie slaapkamers en een badkamer op de eerste verdieping. Op de tweede verdieping is ook nog een vierde slaapkamer.

Tinka van Rood, bestuurder bij Trivire: "Met de realisatie van deze woningen aan de Patersweg in Dordrecht gaat voor Trivire een langgekoesterde wens in vervulling. Al meerdere jaren willen we op deze plek woningen realiseren voor die mensen die onze hulp hard nodig hebben bij het vinden van een huis en een thuis. De woningen leveren een mooie bijdrage aan de opgaven waar we als woningcorporatie voor staan: voldoende woningen beschikbaar hebben voor onze doelgroep, een bijdrage leveren aan vitale wijken en onze verantwoordelijkheid nemen als het gaat om het realiseren van de energietransitie."



Extravert Almere - PMC8+7 galerij



BPD | Trebbe



Almere
Buenos Airesstraat



73 appartementen



PMC8+7, Galerij



Juli 2021



Aandeel 100%

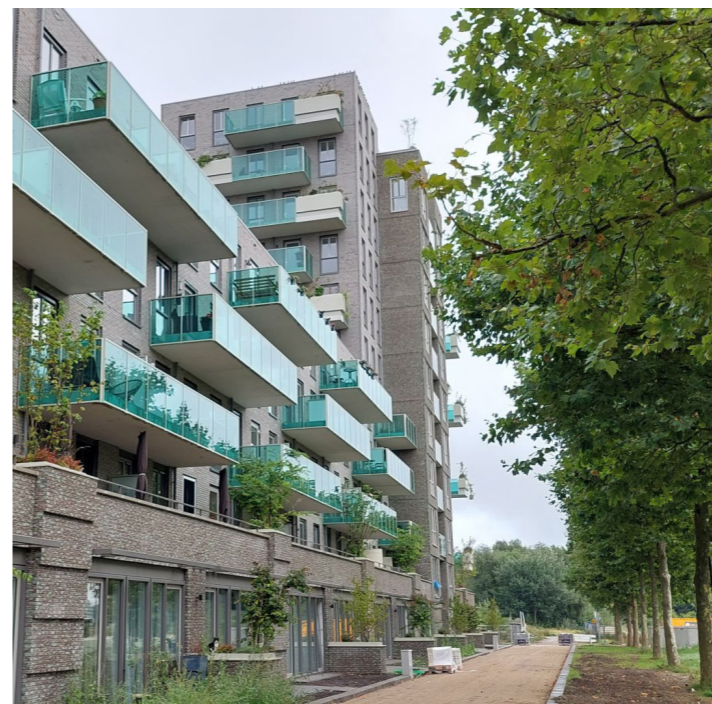


Kerncompetentie A+B
Selectiecriteria A+B

Dick Boekhout, ontwikkelingsmanager BPD:
"Met trots kijken wij naar de bouw van het project Extravert. Dit project biedt de starter op de woningmarkt kans om op een mooie plek in Almere te wonen. Meer dan driekwart van deze woningen is toegankelijk voor tweeverdieners met een modaal inkomen."

Extravert is een ontwikkeling van Trebbe en BPD en verrees in Almere Buiten naast het Meridiaanpark, het groenste stukje Almere. Het gebouw bestaat uit elf en vijf bouwlagen en biedt ruimte aan 73 appartementen bestemd voor de verkoop. Van appartementen met een vloeroppervlak variërend tussen de 40 m² en 90 m² én een penthouse van maar liefst 130 m² biedt dit complex voor elk wat wils.

Het metselwerk van groene steen in de plint van het gebouw versterkt het natuurgevoel. Er zijn plantenbakken voor de bomen op de eerste verdieping in de architectuur verwerkt. Twee volumes van groen metselwerk flankeren de entree. Zij monden uit in plantenbakken met bomen voor het dakterras van het penthouse. De balkons van alle hoekwoningen hebben een grote plantenbak voor lage beplanting en struiken. Klimplanten zorgen voor een weelderige begroeiing van de gevel. In het gebouw is ook een irrigatiesysteem opgenomen voor de groenvoorziening.



Groen, groener, groenst!

De appartementen beschikken allemaal over energielabel A doordat deze goed geïsoleerd zijn, voorzien zijn van een warmtepomp en de pv-panelen op het dak. De warmtevoorziening van de appartementen wordt geleverd via een ESCo, waarbij kopers een warmtepomp leasen en daarmee ontzorgd zijn van onderhoud aan de installaties.

Ook de bouw is uitdagend te noemen. Er wordt met verschillende bouwsystemen gewerkt; kalkzandsteen en in het werk gestort beton. En door de verschillende hoogtes, verspringend metselwerk, uitkragende balkons en de constructies die nodig zijn voor de bloembakken maken het werk alles behalve alledaags.

Duinrijk Almere - PMC6+7 corridor



Met de 78 appartementen Duinrijk ontwikkelden de Alliantie Ontwikkeling en Trebbe samen een project met goede en betaalbare huisvesting. Duinrijk omvat 78 appartementen, bestemd voor sociale verhuur in Kop Noord Almere Duin. Hiermee wordt invulling gegeven aan de groeiende vraag naar betaalbare en passende appartementen in Almere.

De 78 appartementen zijn verdeeld over twee bouwdelen bestaande uit vijf en zeven lagen. De appartementen variëren in gebruiksoppervlak tussen 45m² en 73m² en zijn daarmee bereikbaar voor een brede doelgroep. De appartementen zijn aangesloten op stadsverwarming. Voor de opwekking van elektriciteit zijn zonnepanelen op het dak geplaatst.

Door de eerdere succesvolle ontwikkeling en realisatie van het project De Molenwiek zijn Trebbe en de Alliantie samen met Klunder Architecten verder gegaan in Duin met het project Duinrijk. De nieuwbouw is een kopie van De Molenwiek met een twist, er verrijst straks een gebouw met allure.



De Alliantie



Almere
Duinrandweg



78 appartementen



PMC6+7, corridor



November 2021



Aandeel 100%



Kerncompetentie A+B
Selectiecriteria A

Marcel Grootenboer, projectmanager bij de Alliantie: "Dit 'zusje' van gebouw De Molenwiek, vanuit onze eerdere samenwerking met Trebbe en hun concept HoogWonen, heeft een geheel eigen en unieke uitstraling gekregen. De samenwerking was wederom succesvol en heeft geleid tot een mooi gebouw met tevreden huurders. En dus een tevreden opdrachtgever."



Nieuw Fenne Enschede - PMC6 corridor



Domijn I Trebbe



Enschede
Wicher Nijkampstraat



12 appartementen



PMC6, corridor



April 2022



Aandeel 100%



Kerncompetentie A
Selectiecriteria A

Aan de Wicher Nijkampstraat en de Tuinbouwstraat in Enschede waar voorheen duplexwoningen stonden, ontwikkelde Trebbe Nieuw Fenne. Om jonge gezinnen, starters en alleenstaanden een kans op de woningmarkt te geven is ingezet op de ontwikkeling van twintig complete betaalbare eengezinswoningen, bestemd voor de sociale koop. Naast de twintig koopwoningen heeft Trebbe aan de Wicher Nijkampstraat ook twaalf NieuwePortiekwoningen voor woningcorporatie Domijn ontwikkeld en gerealiseerd. Deze woningen zijn vooral geschikt voor één- en tweepersoonshuishoudens en zijn ook industrieel geproduceerd. De woningen zijn duurzaam, door onder andere optimale isolatie, onderhoudsarme materialen, zonnepanelen en een elektrische warmtepomp. Dat betekent lage energielasten en een hoog wooncomfort voor de toekomstige bewoners.

Laurierhof Aalsmeer - PMC7 corridor



In de gebiedsontwikkeling De Tuinen van Aalsmeer ontwikkelden en realiseerden wij turn-key voor Eigen Haard het appartementencomplex Laurierhof Aalsmeer.

Dit nieuwe appartementencomplex biedt plaats aan 44 appartementen. In het ontwerp heeft de architect rekening gehouden met de omliggende bebouwing. Maar heeft er ook voor gezorgd dat het gebouw een eigen identiteit heeft gekregen. De appartementen hebben een vloeroppervlak van 60 m² en allemaal een eigen balkon of tuin en twee slaapkamers.

Vanzelfsprekend zijn alle appartementen all-electric. De woningen zijn duurzaam met een eigen warmtepomp, vloerverwarming en pv-panelen. Dat maakt dat de appartementen een hoog wooncomfort kennen en een betaalbare energielast hebben.



Bohemen | Eigen haard



Aalsmeer
Laurierhof



44 appartementen



PMC7, corridor



Januari 2022



Aandeel 100%



Kerncompetentie A+B
Selectiecriteria A

"We zijn heel blij met deze duurzame woningen", zegt Vera Luijendijk, bestuurder van Eigen Haard. "Bijzonder is dat 10 huishoudens uit grote woningen elders in Aalsmeer doorstromen naar de Laurierhof. Die grote woningen komen vrij voor andere gezinnen en de doorstromers hebben een comfortabel nieuw plekje in de Laurierhof."



De Stripmaker Almere - PMC7 corridor



BPD | GoedeStede



Almere
De Stripmaker/De Stripmakerhof



21 appartementen



PMC8, corridor



Oktober 2021



Aandeel 100%



Kerncompetentie A
Selectiecriteria A

Arjan Deutekom, directeur-bestuurder GoedeStede: "De vraag naar huurwoningen is enorm groot in onze stad en de duizenden reacties overtroffen onze verwachtingen. In dit buurtje hebben we een mooie mix van woningen en hun nieuwe bewoners kunnen realiseren. Wij zijn van mening dat we met deze mix een toekomstbestendige buurt hebben gemaakt."

Groen, inclusief en diversiteit

De Stripmaker is een nieuwe woonbuurt in Almere Buiten, gelegen vlak bij de Oostvaardersplassen. In totaal staan in De Stripmaker 112 duurzame woningen in meerdere woningtypes. Zo staan er 18 portiekwoningen, een appartementencomplex met 21 appartementen, 42 Rug-aan-Rug woningen en 31 eengezinswoningen. 24 eengezinswoningen zijn bestemd voor de middenhuur, de resterende 88 woningen en appartementen worden verhuurd voor een sociale huurprijs. Door de grote variatie in woningtypes en woningen is De Stripmaker bereikbaar voor een brede doelgroep.

De Stripmaker is ontworpen door Inbo architecten. De architectuur is geïnspireerd op Franse industriële hoeves. De maat en de schaal hiervan sluiten goed aan op de locatie van

De Stripmaker. De woningen en het appartementencomplex zijn gesitueerd rondom een centraal groen binnenterrein, waar ruimte is voor ontmoeting en recreatie.

GoedeStede ontwikkelde samen met Trebbe het plan voor De Stripmaker. De gemeente wilde ook woningen in het middenhuursegment een plek geven in De Stripmaker. Gedurende het ontwikkeltraject heeft BPD Gebiedsontwikkeling een gedeelte van de ontwikkeling overgenomen. Gezamenlijk is invulling gegeven aan de vraag naar goede, betaalbare woningen bestemd voor sociale huur en middenhuur. Trebbe realiseerde De Stripmaker in een klein jaar tijd.



Graven Es Oldenzaal - PMC8+6 corridor



In Oldenzaal ontwikkelt en bouwt De Graven Es; de jongste uitbreidingswijk. Hier komen 42 appartementen en 29 woningen bestemd voor de koop.



BPD



Oldenzaal
Griekenlandlaan



42 appartementen



PMC8+6, corridor



April 2022



Aandeel 100%



Kerncompetentie A
Selectiecriteria A+B

De Graven Es omvat in totaal drie appartementencomplexen. Ieder complex bestaat uit vier bouwlagen en biedt ruimte aan veertien appartementen bestemd voor de verkoop. De appartementen hebben een vloeroppervlak variërend tussen de 60 m² en 90 m² en penthouses met een vloeroppervlak van maar liefst 120 m², zo biedt De Graven Es voor elk wat wils. Alle appartementen beschikken over een eigen parkeerplaats. De appartementen beschikken allemaal over energielabel A doordat deze goed geïsoleerd zijn, voorzien zijn van een warmtepomp en de pv-panelen op het dak.



Coninxpoort Lelystad - PMC6+7+8 corridor



Centrada



Lelystad
Gordinaandreef



96 appartementen



PMC6+7+8, corridor



Start bouw november 2023
Oplevering eind 2024



Aandeel 100%



Kerncompetentie A+B
Selectie criterium A+B

In Lelystad ontwikkelt en realiseert Trebbe het woongebouw De Coninxpoort voor woningcorporatie Centrada. Deze woontoren bestaat uit 96 appartementen met een gevarieerd aanbod. Dit sluitstuk in de ontwikkeling van Hooghe Bomen wordt één van de hoogste woongebouwen in Lelystad.

De Coninxpoort; 14 lagen gevarieerd aanbod

Het gebouw De Coninxpoort is ontworpen door Inbo architecten en krijgt 14 bouwlagen. In De Coninxpoort komen studio's en appartementen met één, twee of drie slaapkamers. De woningen krijgen diverse oppervlaktes van 36m² tot en met 100m². Dit gevarieerde aanbod is één van de uitgangspunten bij de realisatie.

Volop prefab

Bijzonder aan de realisatie is dat Trebbe de studio's en appartementen realiseert met een prefab casco en een prefab gevel. Hiermee biedt Trebbe het hoofd aan het tekort aan goede vakmensen en er wordt sneller en steigerloos gebouwd.

Martine Visser, directeur-bestuurder Centrada: "Met deze nieuwe woningen dragen we bij aan een mooier Lelystad en een betere beschikbaarheid van betaalbare huurwoningen voor woningzoekenden. Hiermee voegen we een landmark toe aan de stad."





Alles op een rijtje *Selectiecriteria C*

Referentieprojecten met schildkap

Lieven de Key, Hilversum

De Rozentuin, Hoef en Haag



Lieven de Key Hilversum - PMC6+7



Aan de Lieven de Keylaan in Hilversum Noord, waar voorheen een school gevestigd was, verrijzen 9 eengezinswoningen en 25 appartementen. Alle in het sociale huursegment. Het plan is in opdracht van de Alliantie Ontwikkeling ontwikkeld en gerealiseerd met inzet van de concepten Trebbe BasisWonen en Trebbe HoogWonen. De woningen en appartementen zijn ontworpen door Moke Architecten uit Amsterdam. Het ontwerp is vanuit een intensief participatietraject met buurtvereniging BIK tot stand gekomen. De buurt is meegenomen in het ontwerp en kon suggesties inbrengen. Vervolgens is dit vertaald naar het ontwerp.

De woningen en appartementen zijn all-electric. Daarnaast is gekozen voor een installatieconcept wat zorgt voor een prettig en betaalbaar binnenklimaat. De woningen en appartementen zijn door de keuze voor een laag volume en kappenarchitectuur goed ingepast in de bestaande omgeving



De Alliantie



Hilversum
Lieven de Keylaan



25 appartementen



PMC6+7



Juli 2021



Aandeel 100%



Schildkap



Selectiecriteria C

Sabrina Kuhlman, projectmanager bij de Alliantie Ontwikkeling: "Wij zijn trots dat we na een lang, intensief traject met veel betrokken partijen, en in het bijzonder de omwonenden, 34 woningen mogen toevoegen aan de woningmarkt van Hilversum. Onze gezamenlijke belangen en uitgangspunten resulteren in mooie, duurzame en betaalbare woningen voor een sociale doelgroep, passend in de bestaande omgeving."



De Rozentuin Hoef en Haag - PMC7



LEKSTEDewonen



Hoef en Haag
Rozentuin



24 appartementen



PMC7



Februari 2023



Aandeel 100%



Schildkap



Selectiecriteria C

In Hoef en Haag ontwikkelde en realiseert Trebbe 24 sociale huurappartementen 'De Rozentuin' voor woningcorporatie LEKSTEDewonen.

Met 'De Rozentuin' wordt opnieuw invulling gegeven aan het sociale huursegment in het nieuwe dorp aan de Lek. Het nieuwe complex biedt plaats aan 24 appartementen in twee verschillende types; 65 m² en 71 m², verdeeld over drie bouwlagen.

Bijzonder is de rijke architectuur van 'De Rozentuin'. Deze is geïnspireerd op de statige landhuizen en herenhuizen van weleer. Het moderne landhuis heeft allure zonder protserig te zijn en past daarom heel goed bij de no nonsens houding van de Nederlandse woningbouwtraditie: goede huisvesting zonder overbodige franje.



Ed de Groot, directeur-bestuurder LEKSTEDewonen: "In het nieuwe dorp willen veel mensen wonen; van jong tot oud, van alleenstaanden en starters tot gezinnen. Met de bouw van deze appartementen voorzien wij vooral in de vraag van kleinere huishoudens, dus voor één tot en met drie personen. De nieuwbouw van Trebbe sluit daarop goed aan. LEKSTEDewonen en de woningzoekenden kijken uit naar de start bouw en oplevering van De Rozentuin."

Samen bouwen we aan geluk

Postadres

Trebbe Groep B.V.
Postbus 4
7500 AA Enschede

Telefoon

088 259 00 00

Website

www.trebbe.nl

Social media

f Trebbe

in Trebbe

© Trebbe

versie: april 2024

