



Generiek [GEN]

De CO₂-footprint:

Absolute CO₂-uitstoot [ton CO₂]

	2023 Q2	2022 Q2
Totaal:	783	773
	▲ 1%	

	2023 Q2	2022 Q2
Scope 1:	619	593
Scope 2:	37	49
Scope 3:	127	131
	▲ 4%	
	▼ -25%	
	▼ -3%	

	2023 Q2	2022 Q2
Kantoren:	62	94
Wagenpark:	721	679
Bouwplaatsen:	0	0
	▼ -34%	
	▲ 6%	
	◆ 0%	

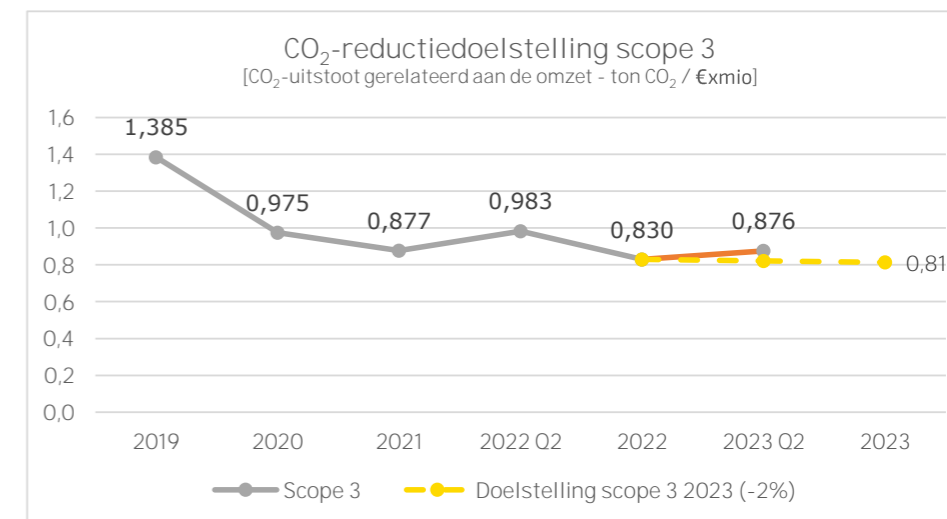
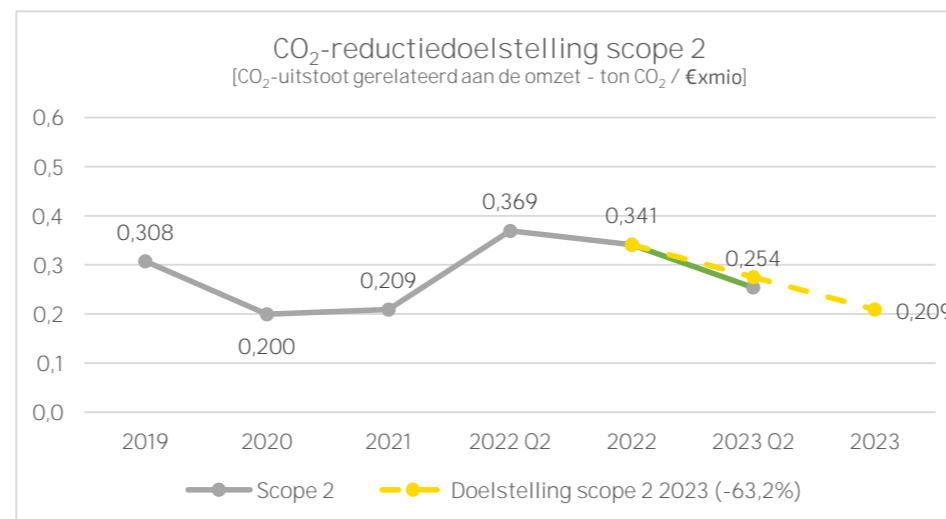
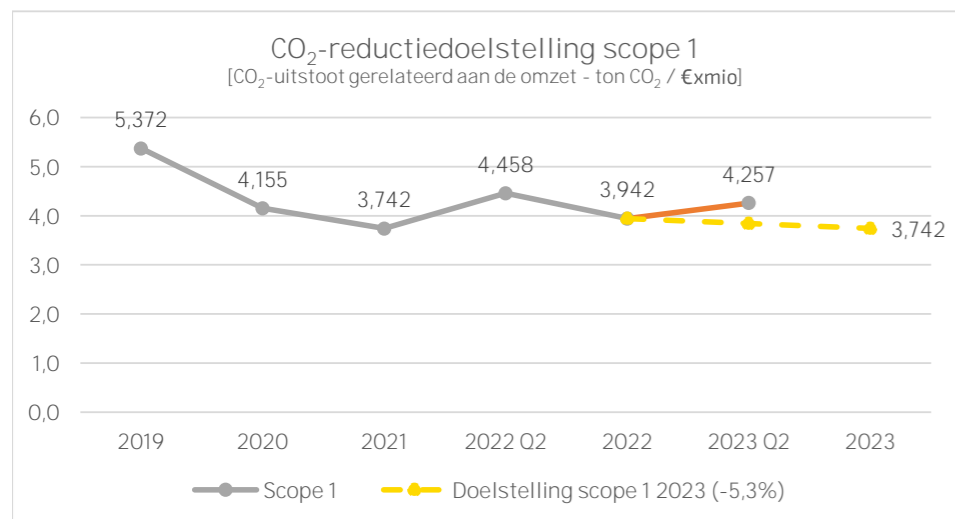
CO₂-uitstoot gerelateerd aan de omzet [ton CO₂ / €xmio]

	2023 Q2	2022 Q2
Totaal:	5,386	5,810
	▼ -7%	

	2023 Q2	2022 Q2
Scope 1:	4,257	4,458
Scope 2:	0,254	0,369
Scope 3:	0,876	0,983
	▼ -5%	
	▼ -31%	
	▼ -11%	

	2023 Q2	2022 Q2
Kantoren:	0,427	0,707
Wagenpark:	4,959	5,104
Bouwplaatsen:	0,000	0,000
	▼ -40%	
	▼ -3%	
	◆ 0%	

CO₂-reductiedoelstellingen en de voortgang:



Energiebeoordeling:

Trebbe heeft voor 2023 CO₂-reductiedoelstellingen (gerelateerd aan de omzet) voor scope 1, 2 en 3 vastgesteld conform handboek CO₂-Prestatieladder. In bovenstaande grafieken is per scope de doelstelling en de voortgang opgenomen. Er is in alle scopes een dalende trend ten opzichte van dezelfde periode vorig jaar (Q2 2022). Ten opzichte van Q4 2022 is er echter in scope 1 en 3 wel een lichte stijging te zien. De omzet is licht gestegen (+9%).

Scope 1

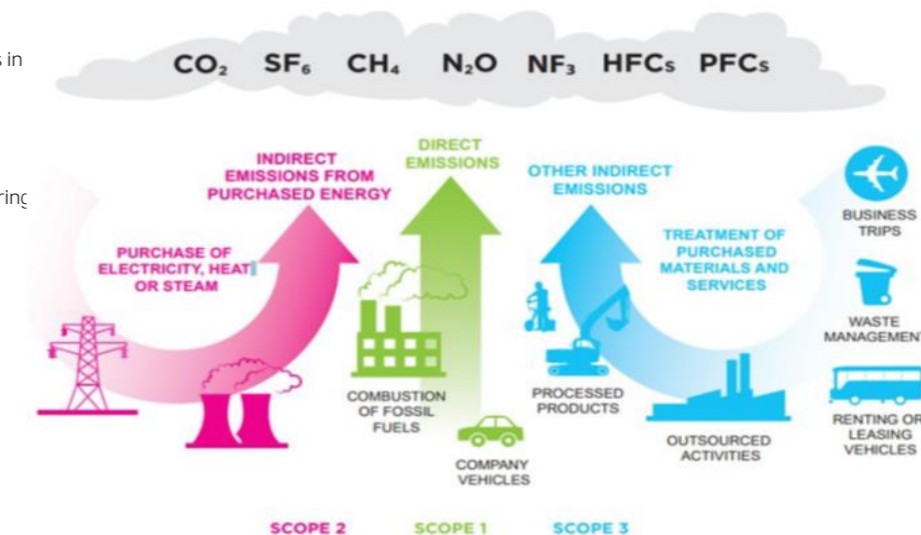
De daling (-5%) in scope 1 wordt met name veroorzaakt door de afname (-34%) van het aardgasverbruik op kantoren (verhuizing locatie Zwolle naar ander pand met WKO) en de afname (-26%) van het verbruik van diesel-leaseauto's (uitfasering dieselauto's). We zien daarentegen wel een toename (+14%) bij benzine-leaseauto's (tegeneffect uitfasering dieselauto's), een toename (+34%) van privéauto's die worden gebruikt voor werk-werk verkeer (omzetverhoging) en een toename (+6%) van diesel-bedrijfsauto's en / -busjes (omzetverhoging).

Scope 2

De daling (-31%) in scope 2 wordt met name veroorzaakt door de afname (-35%) van het verbruik van grijze elektriciteit op kantoren (minder verbruik kantoor Nieuwegein) en de afname (-26%) verbruik van elektrische leaseauto's waarbij de herkomst van de elektriciteit onbekend is (inzicht in verbruik van eigen laadpalen met verbruik van groene stroom).

Scope 3

De daling (-11%) in scope 3 wordt met name veroorzaakt door een afname van het aantal gereden woon-werk kilometers met privéauto's (-3%). Deze daling is zeer waarschijnlijk toe te schrijven aan het thuiswerkbeleid dat sinds de Coronapandemie onder de aandacht is gebracht.





Generiek [GEN]



ONTWIKKELT EN BOUWT

Inzicht in de CO₂-footprint:

