



Generiek [GEN]

De CO<sub>2</sub>-footprint:

Absolute CO<sub>2</sub>-uitstoot [ton CO<sub>2</sub>]

Totaal: ▲ 8% 1.503 1.395

Scope 1: ▲ 7% 1.159 1.081
Scope 2: ▲ 66% 100 60
Scope 3: ▼ -4% 244 253

Kantoren: ▼ -25% 181 241
Wagenpark: ▲ 15% 1.322 1.154
Bouwplaatsen: ◀ 0% 0 0

CO<sub>2</sub>-uitstoot gerelateerd aan de omzet [ton CO<sub>2</sub> / €xmio]

Totaal: ▲ 6% 5,113 4,828

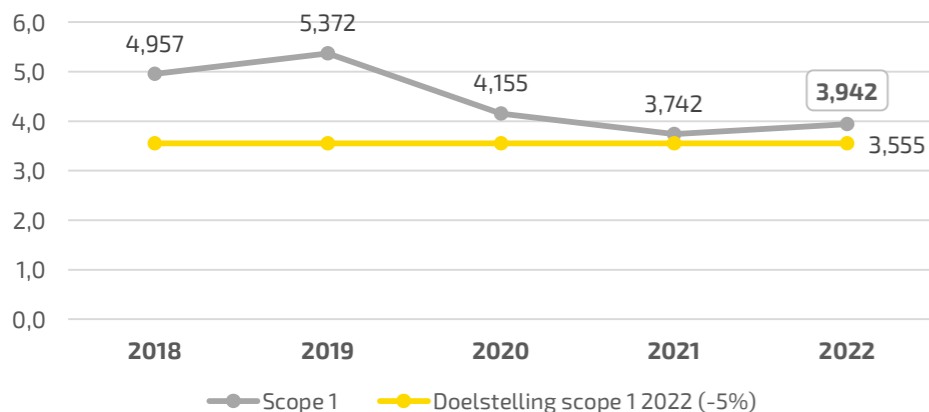
Scope 1: ▲ 5% 3,942 3,742
Scope 2: ▲ 63% 0,341 0,209
Scope 3: ▼ -5% 0,830 0,877

Kantoren: ▼ -26% 0,616 0,833
Wagenpark: ▲ 13% 4,497 3,995
Bouwplaatsen: ◀ 0% 0,000 0,000

Voortgang van de CO<sub>2</sub>-reductiedoelstellingen:

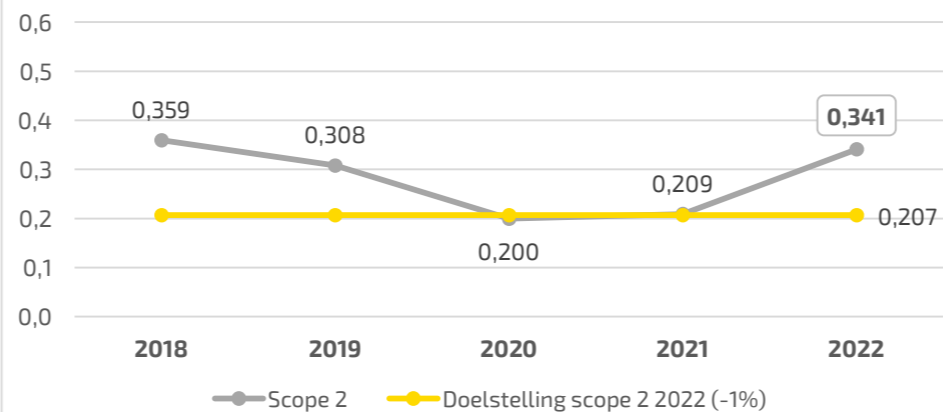
CO<sub>2</sub>-reductiedoelstelling scope 1

[CO<sub>2</sub>-uitstoot gerelateerd aan de omzet - ton CO<sub>2</sub> / €xmio]



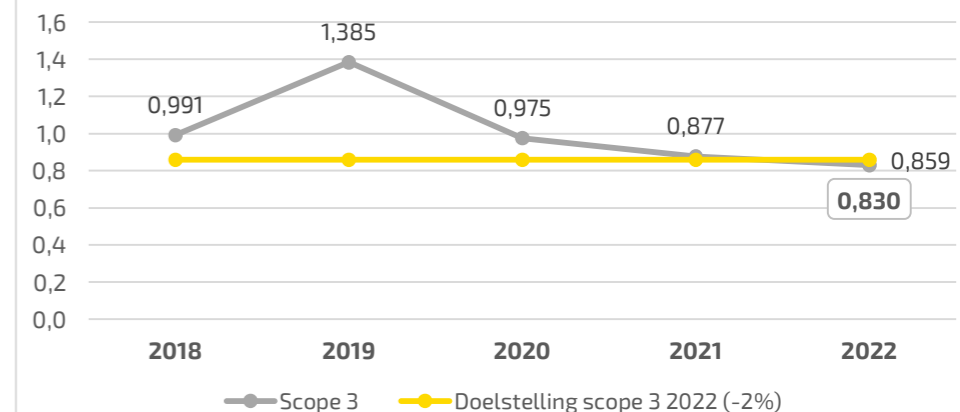
CO<sub>2</sub>-reductiedoelstelling scope 2

[CO<sub>2</sub>-uitstoot gerelateerd aan de omzet - ton CO<sub>2</sub> / €xmio]



CO<sub>2</sub>-reductiedoelstelling scope 3

[CO<sub>2</sub>-uitstoot gerelateerd aan de omzet - ton CO<sub>2</sub> / €xmio]



Energiebeoordeling:

Trebbe heeft voor 2022 reductiedoelstellingen per scope (1, 2 en 3) vastgesteld conform handboek CO2-Prestatieladder. In bovenstaande grafieken is per scope de doelstelling en de voortgang opgenomen. Er is een stijgende trend waar te nemen is waarbij zowel de totale absolute CO2-uitstoot als de CO2-uitstoot gerelateerd aan de omzet, is gestegen. Het wagenpark, en met name de leaseauto's, hebben hierin het grootste aandeel. De omzet is licht gestegen (+2%).

Scope 1

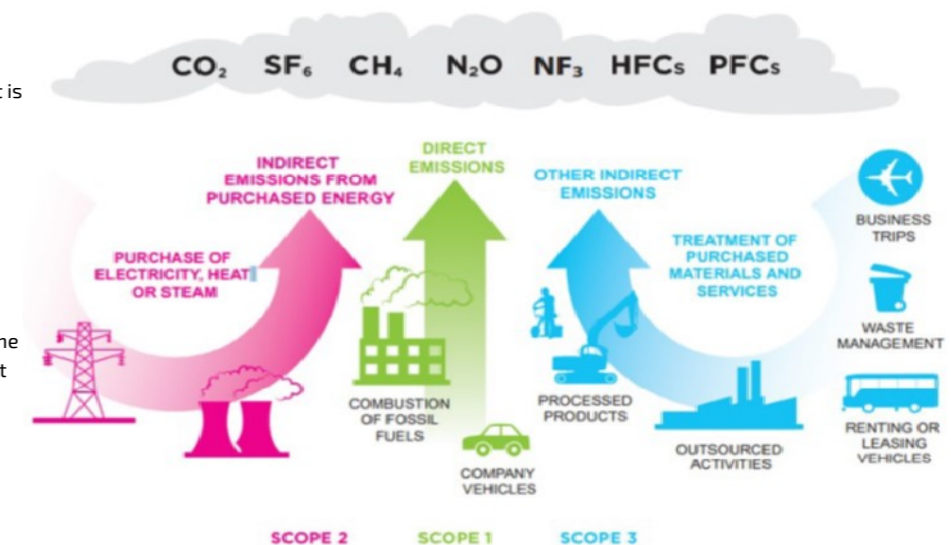
De stijging van de absolute en relatieve CO2-uitstoot in scope 1 wordt met name veroorzaakt door een flinke toename van het aantal gereden kilometers en het brandstofverbruik. We zien een toename bij benzine-leaseauto's (+30%), privéauto's die worden gebruikt voor werk-werk verkeer (+55%) en diesel-bedrijfsauto's/-busjes (+4%). Deze stijgingen zijn voornamelijk toe te schrijven aan de beperkende Corona-maatregelen die in 2021 nog golden (thuiswerk-advies).

Scope 2

De stijging van de absolute en relatieve CO2-uitstoot in scope 2 wordt met name veroorzaakt door de toename van het verbruik van elektriciteit. Er is een toename van het verbruik van grijze elektriciteit op kantoren (+22%) en van elektrische leaseauto's (134%). De stijgingen worden veroorzaakt door uitbreiding van het huur-kantoorpand in Nieuwgein (grijze stroom) en een toename van de inzet van zowel elektrische (+31%) als hybride (36%) leaseauto's. Wanneer de herkomst van deze stroom onbekend is, dient deze als grijze stroom te worden gerapporteerd waarvan de CO2-emissiefactor 0,523 is (en niet 0).

Scope 3

De daling van de absolute en relatieve CO2-uitstoot in scope 3 wordt veroorzaakt door een afname van het aantal gereden woon-werk kilometers met privéauto's (-4%). Deze daling is zeer waarschijnlijk toe te schrijven aan het thuiswerkbeleid dat sinds de Coronapandemie onder de aandacht is gebracht.





Generiek [GEN]

Inzicht in de CO<sub>2</sub>-footprint:

